

JET™ GHRS

JET™ GHRS luminaria para áreas clasificadas es segura, confiable y resistente con el diseño exclusivo que maximiza la disipación de calor, ofrece un excelente rendimiento y eficiencia energética.

CLASE I DIV. 2

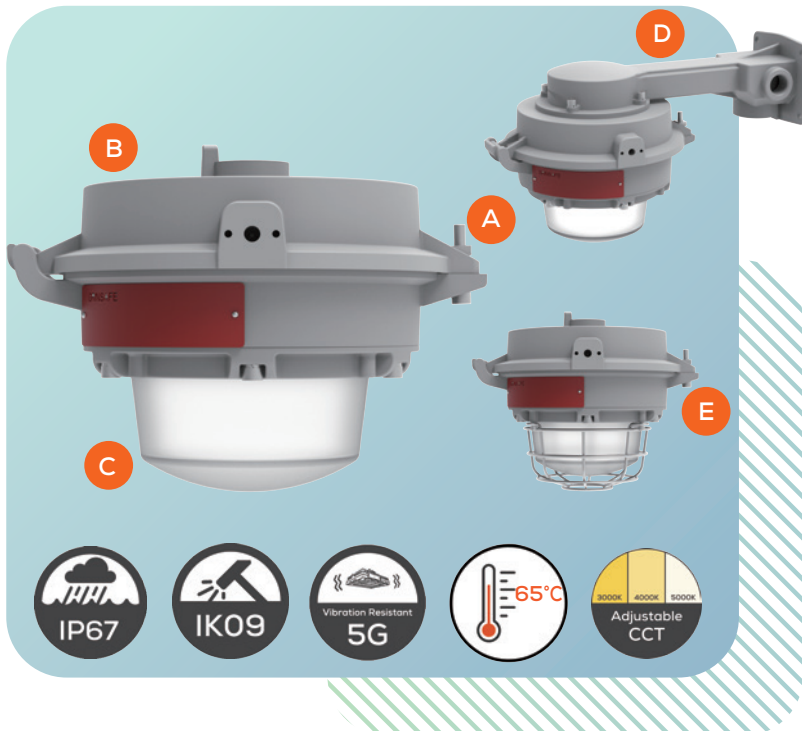
CLASE II DIV. 1

CLASE II DIV. 2

CLASE III



CARACTERÍSTICAS



- A INSTALACIÓN FÁCIL.** Una sola tuerca para fijar y diseño de bisagra. Manejo con una sola mano para una operación rápida y Fácil instalación.
- B LIGERO & COMPACTO.** Peso de la luminaria de 2,6 kg solamente, diseño para alturas de montaje bajas y espacios reducidos.
- C EFICACIA ALTA.** Hasta 150 lm/W, que reduce los costes energéticos hasta un 70% respecto a las luminarias convencionales.
- D REACONDICIONAMIENTO AMIGABLE.** Accesorios de montaje universales minimizan los SKU y maximizan la flexibilidad.
- E FABRICADA PARA DURAR.** Carcasa e impacto de aluminio sin cobre con ente sellada resistente desde el exterior. El entorno proporciona protección de ingreso contra el agua y el polvo.

7 OPCIONES DE MONTAJE



Colgante



Caja de conexiones



Soporte U



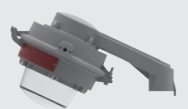
A pared 90°



A pared 25°



A poste 90°



A poste 25°

LUMINARIA A PRUEBA DE EXPLOSIÓN LED

CERTIFICACIONES

Estándar NEC/CEC

UL844 Lugares Peligrosos

Clase I División 2, Grupo A, B, C, D

Clase II División 1, Grupo E, F, G

Clase II División 2, Grupo F, G

Clase III

Clase I, Zona 2, Grupo IIC

Zona 21

Zona 22

UL 1598 Lugares Húmedos

UL 1598A Marinas (Agua salina)

UL8750 Seguridad LED

CSA C22.2 No.137-M1981

CSA C22.2 NO. 250.0

FICHA TÉCNICA

ELÉCTRICO Y ÓPTICA

Potencia Nominal	10W / 20W / 30W
Voltaje de Entrada	AC100-277V
Salida de Lúmenes	1500lm / 3000lm / 4500lm
Eficacia Luminosa	150Lm/W
Ángulo de Haz	110°
Temp Color	Ámber 2700K 3000K 4000K 5000K
CRI	Ra>70

AMBIENTAL Y COMPONENTES

Temperatura ambiente	-40°C~+65°C
Material de Lentes	Vidrio de lente caída
Opciones de Montaje	Colgante / A cielo / A pared A poste / U-Soporte
Especificación Glándula	3/4" NPT, 1" NPT, 1-1/4" NPT, 1-1/2" NPT
Peso Neto	2.6kg

OPCIONES Y ACCESORIOS

- Ajustable CCT (3000K/ 4000K /5000K)
- Guarda de malla
- Cable de seguridad
- Visera del cielo oscuro
- Protector sobretensiones 10KV Estándar, 20kV opcional
- Capacidades de atenuación de 1-10 V
- Mantenimiento de Lúmenes: 150,000hrs@L70
- 5-años Garantía Limitada del Sistema